

LINEARES POTENTIOMETER WPL-LH

Der WPL-LH ist ein absolut messender Wegaufnehmer in Leitplastik-Technologie. Vier unterschiedliche Gehäuseversionen ermöglichen für jeden Anwendungsfall die optimale Befestigung.

Anpassungen an kundenspezifische Vorgaben sind auf Anfrage möglich.

Vorteile

- Messbereich 25 – 300 mm
- Hohe Lebensdauer
- Hohe Auflösung, Präzision und Messgenauigkeit
- Geringer Einbauraum

Anwendungsbeispiele

- Off-Highway Fahrzeuge
- Pedalstellung z.B. im Orgelbau
- Zylinderhub-Messung
- Ventilregelung
- Bauwerksüberwachung



Allgemeine Daten	
Sensor-Technologie	Potentiometrisch
Abnehmer-Technologie	Schleifer
Sensor-Typ	Absolut messend
Schaltung	Als Spannungsteiler

Elektrische Daten	
Messbereich	25 bis 300 mm, frei wählbar
Unabhängige Linearität	± 1 %
Auflösung	Analog, nahezu unendlich
Widerstandswert	1 kΩ pro 10 mm
Widerstandstoleranz	± 20 %
Maximaler Laststrom	5 mA im Störfall
Schleiferlast	> 100x R _n
Isolationswiderstand	10G Ω bei 500 VDC
Durchschlagfestigkeit	700 VAC
Versorgungsspannung	5 VDC typisch, 3 bis 30 VDC möglich
Ausgangssignal	Analog 0 bis 100 % der Versorgungsspannung

Mechanische Daten	
Abmessungen	Siehe Tabelle und Zeichnungen
Sensordicke	1,5 mm Andere Maße auf Anfrage
Lebensdauer	Bis 5 Mio. Zyklen
Verfahrgeschwindigkeit	2 m/sec
Montageart	Gehäuselager oder Gewinde
Einstellkraft Schubstange	< 0,5 N

Umgebungsbedingungen	
Betriebstemperatur	-25 °C bis +65 °C
Schutzart nach IEC 60529	IP 63
EMV Verhalten	Unkritisch, da passives Bauteil
ESD Verhalten	Unkritisch, da passives Bauteil

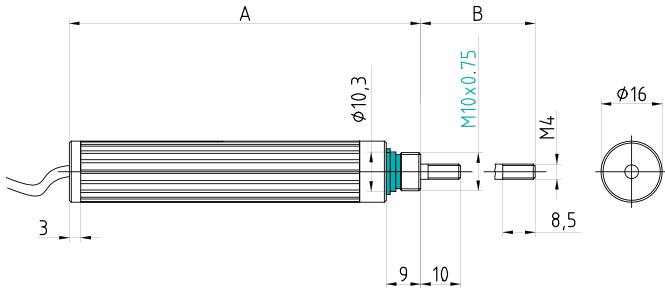
Material	
Gehäuse	Aluminium / Kunststoff
Schubstange	Rostfreier Stahl

Elektrischer Anschluss	
Flexibles Kabel 3 x 0,14 mm ² , Länge ca. 1 m	

LINEARES POTENTIOMETER WPL-LH

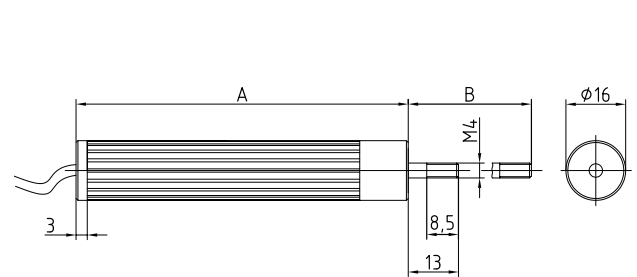
Ausführung	SEZ	SGZ		
Messbereich	Gehäuselänge A	Gehäuselänge A	B	Widerstandswert
mm	mm	mm	mm	Ω
25	67	77	36	10
50	92	102	61	10
75	117	127	86	10
100	142	152	111	10
150	192	202	161	10
250	292	302	261	17
300	342	352	311	21

SEZ mit Gewinde auf Schubstangen Seite

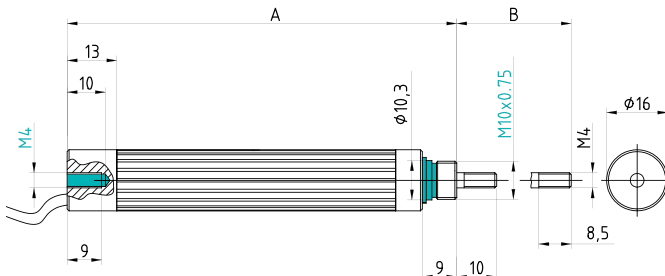


Ausführung	SE	SG		
Messbereich	Gehäuselänge A	Gehäuselänge A	B	Widerstandswert
mm	mm	mm	mm	Ω
25	64	74	39	10
50	89	99	64	10
75	114	124	89	10
100	139	149	114	10
150	189	199	164	10
250	289	299	264	17
300	339	349	314	21

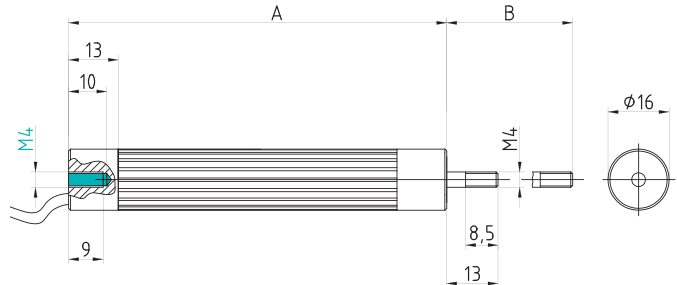
SE ohne Gewinde



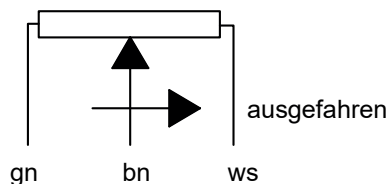
SGZ mit je einem Gewinde links und rechts



SG mit Gewinde auf der der Schubstange gegenüberliegenden Seite

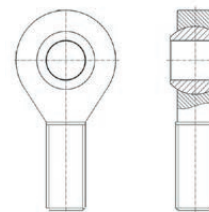


Elektrischer Anschluss



Mechanische Anschlussoptionen

Gelenkkopf mit Innen- oder Außengewinde



Die Ausführung SE kann mit einem Lagerbock befestigt werden.

Musterbestellung			
Artikelnummer	Bezeichnung	Messbereich	Elektrischer Anschluss
H060610100	WPL-LH SGZ	100 mm	Kabel

Metallux kann die kundenseitigen Betriebs- und Einsatzbedingungen und die beim Kunden bestehenden Umwelteinflüsse nicht abbilden.

Wir empfehlen daher, selbst eigene Untersuchungen zum geplanten Einsatz der Produkte unter den tatsächlichen Betriebsbedingungen durchzuführen.

Wir verbessern unsere Produkte kontinuierlich und aktualisieren auch unsere Datenblätter regelmäßig. Insofern können sich Änderungen in der Spezifikation ergeben.

Diese Änderungen gelten für Bestellungen, die ab der Aktualisierung bei uns eingehen, sofern nichts anderes vereinbart ist.

Unsere Produkte entsprechen der Richtlinie 2011/65/EU (RoHS) einschließlich der Richtlinie 2015/863/EU und der Verordnung (EG) Nr. 1907/2006 (REACH).