

# DRAHT-ROHRWIDERSTAND PWR-TR 260 – 262

Der PWR-TR ist ein zementierter Draht-Rohrwiderstand. Er schöpft die maximale Belastungsfähigkeit des Widerstandsmaterials aus, weil die entstehende Wärme auf kürzestem Weg an die Umgebung abgegeben werden kann.

Optional bieten wir Anschluss- und Montagematerial sowie als PWR-TRR mit zusätzlichen Abgriffschellen zum Einstellen der Widerstandswerte an.

## Vorteile

- Hohe Impulsbelastbarkeit
- Leistung bis 40 Watt
- Geringer Platzbedarf

## Anwendungsbeispiele

- Lade-, Entlade- und Bremswiderstand in der Antriebs- und Automatisierungstechnik
- Erdungswiderstand
- Schutzwiderstand



Elektrische Daten	
Widerstandswert	Frei wählbar, siehe Tabelle
Toleranzen	±5 % ±10 % ±20 % Weitere Werte auf Anfrage
Temperaturkoeffizient	±150 ppm / °C
Prüfspannung	1.500 VAC
Betriebsspannung	$\sqrt{P \times R}$
Stabilität	1.000 h bei 25 °C, $\Delta R \pm 5 \%$
Impulsleistung	10 x Pn, 5 s

Mechanische Daten	
Abmessungen	Siehe Tabelle
Montagepositionen	Siehe Zeichnung

Umgebungsbedingungen	
Betriebstemperatur	-50 °C bis +200 °C, max. 250 °C
Lagertemperatur	-25 °C bis +40 °C
Schutzart	IP 00



Übersicht											
Baureihen PWR-TR und PWR-TRR*	Leistung bei 25 °C W	Betriebs- spannung V	Widerstandswerte		Durchmesser mm	Länge L1 mm	Länge L2 mm	Länge L3 mm	Anschluss elektrisch	Anschluss mechanisch	Gewicht g
			Min. $\Omega$	Max. $\Omega$							
260.2	15	500	0,8	12k	17	50	25	72	C	H1	30
260	20	600	0,9	15k	17	60	25	82	B,D	H1	36
261	30	800	1,5	22k	17	80	25	103	B,D	H1	44
262	40	1000	1,8	27k	17	100	25	123	B,D	H1	51

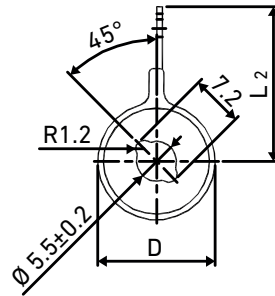
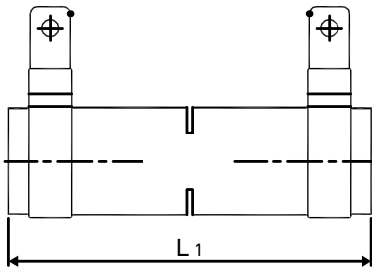
Mechanische Toleranzen nach ISO 2768-m

\* TRR: Einstellbarer Widerstand mit Abgriffschelle

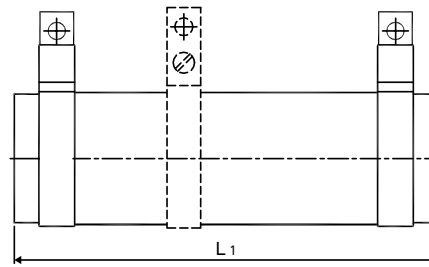
# DRAHT-ROHRWIDERSTAND PWR-TR 260 – 262

## Abmessungen

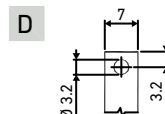
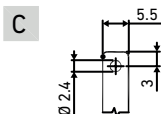
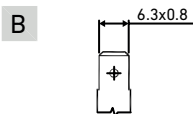
PWR-TR



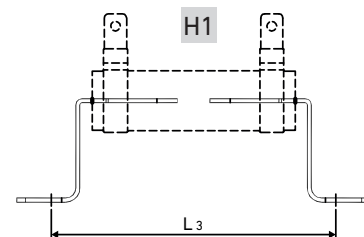
PWR-TRR mit Abgriffschelle



## Anschluss elektrisch



## Anschluss mechanisch



## Produktbezeichnungen für Bestellungen

Baureihe	Bauform	Widerstandswert	Toleranz	Anschluss elektrisch	Anschluss mechanisch
PWR-TR	260.2	Bitte angeben	± 5 % (J)	B	0
PWR-TRR	260		± 10 % (K)	C	H1
	261		± 20 % (M)	D	
	262			X	

X = Kundenspezifisch; 0 = Ohne

Metallux kann die kundenseitigen Betriebs- und Einsatzbedingungen und die beim Kunden bestehenden Umwelteinflüsse nicht abbilden.

Wir empfehlen daher, selbst eigene Untersuchungen zum geplanten Einsatz der Produkte unter den tatsächlichen Betriebsbedingungen durchzuführen.

Wir verbessern unsere Produkte kontinuierlich und aktualisieren auch unsere Datenblätter regelmäßig. Insofern können sich Änderungen in der Spezifikation ergeben. Diese Änderungen gelten für Bestellungen, die ab der Aktualisierung bei uns eingehen, sofern nichts anderes vereinbart ist.

Unsere Produkte entsprechen der Richtlinie 2011/65/EU (RoHS) einschließlich der Richtlinie 2015/863/EU und der Verordnung (EG) Nr. 1907/2006 (REACH).