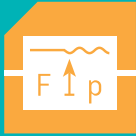


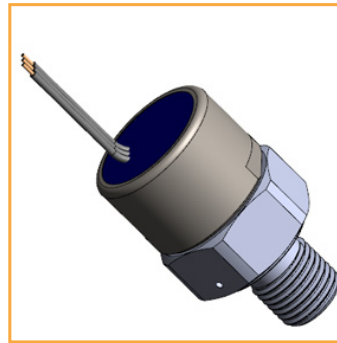
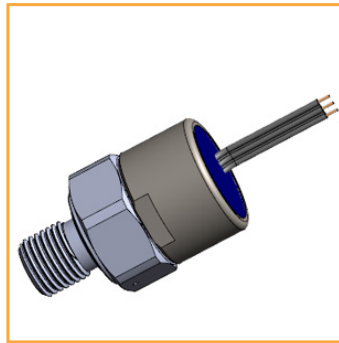
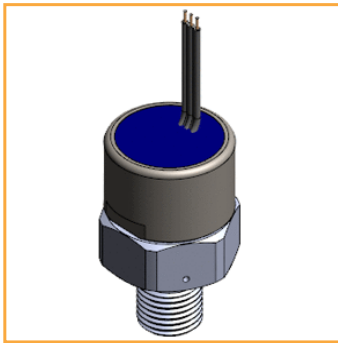
# DRUCKTRANSMITTER MTX-F



Der MTX bietet verschiedene sensorische Möglichkeiten und ist mit einem Edelstahlgehäuse ausgestattet. Diese Kombination sichert eine lange Lebensdauer unseres Drucktransmitters. Zusätzlich besteht der MTX-F mit diversen elektrischen und mechanischen Anschlüssen, womit er auch in ihrem Produkt Anwendung findet. Metallux steht für hohe Qualität und Zuverlässigkeit unserer Produkte.

Merkmale:

- vakuumresistent
- flexible Anschlüsse



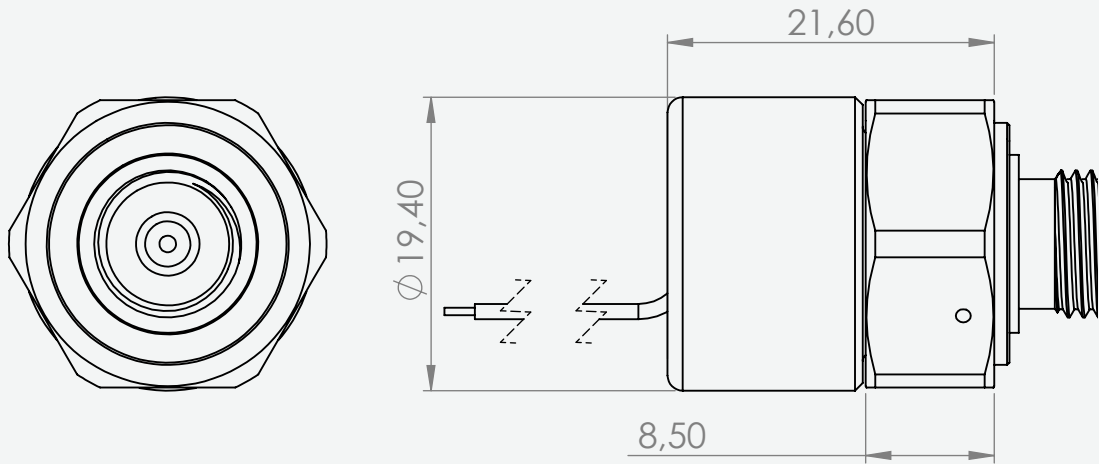
| TECHNISCHE DATEN                         |  |
|--|--|
| <b>Druckbereich</b>                      | 0-10 bar; 0-200 bar  |
| <b>Kalibrierfehler</b>                   | ≤ 2 % FS   |
| <b>Nichtwiederholbarkeit</b>             | ≤ ± 0,25 % FS  |
| <b>Betriebsspannung</b>                  | 5 V ± 0,5 VDC  |
| <b>Stromverbrauch</b>                    | < 10 mA typ. Rload > 2 k) < 50 mA max.                                 |
| <b>Langzeitstabilität</b>                | ≤ ± 0,25 % FS (1.000 h bei 80°C)<br>≤ ± 0,15 % FS (100 k. Druckzyklen) |
| <b>Langzeitstabilität der Spanne</b>     | ≤ ± 0,1 % FS (1.000 h bei 80°C)<br>≤ ± 0,1 % FS (100 k. Druckzyklen)   |
| <b>Thermische Stabilität des Offsets</b> | < ± 0,08 % FS/K  |
| <b>Thermische Stabilität der Spanne</b>  | < ± 0,02 % FS/K  |
| <b>Initialisierungszeit</b>              | Hängt vom Ausgabtyp ab   |
| <b>Lagertemperatur</b>                   | -20 – +80° C   |

|                                   |                              |
|-----------------------------------|------------------------------|
| <b>Werkstoff des Grundkörpers</b> | CrNi-Stahl und Al203 96 %    |
| <b>Betriebstemperatur</b>         | +5 – +80° C                  |
| <b>Messungen</b>                  | siehe dimensionale Zeichnung |
| <b>Drucktyp</b>                   | relativer Druck              |

| DRUCKBEREICH [BAR] | ÜBERDRUCK [BAR] | BERSTDRUCK [BAR] | NEGATIVER DRUCK [BAR] |
|--------------------|-----------------|------------------|-----------------------|
| 10                 | ≥ 13            | ≥ 20             | vakuumresistent       |
| 20                 | ≥ 26            | ≥ 40             | vakuumresistent       |
| 50                 | ≥ 65            | ≥ 100            | vakuumresistent       |
| 100                | ≥ 130           | ≥ 200            | vakuumresistent       |
| 150                | ≥ 195           | ≥ 300            | vakuumresistent       |

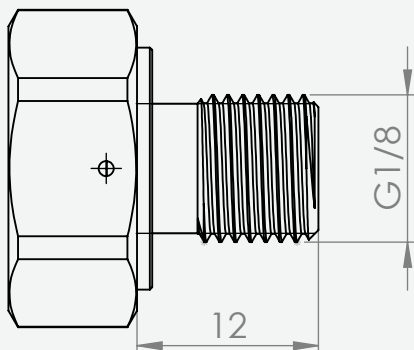
Mechanische und elektrische Eigenschaften können kundenspezifisch angepasst werden. Spezifikationen können ohne Vorankündigung geändert werden. Es wird empfohlen, besonders bei nicht erprobten oder neuen Anwendungen, eigene Untersuchungen durchzuführen.

## MECHANISCHE ABMESSUNGEN

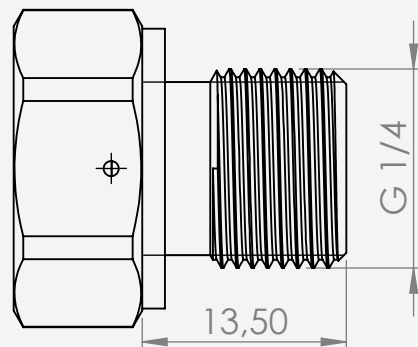


## PROZESS-ANSCHLÜSSE (KUNDENSPEZIFISCHE ANSCHLÜSSE AUF ANFRAGE)

Z401000090



Z401000091



## ELEKTRISCHE ANSCHLÜSSE

