

DAUMEN-JOYSTICK MJ-T10

Der MJ-T10 ist einer der kleinsten 2-achsigen, redundanten Industrie-Joysticks in Hall-Technologie.

Er ist in verschiedenen Kulissenformen erhältlich.

Seine Maße: Gesamtlänge ca. 25 mm, Durchmesser ca. 18 mm, Einbautiefe ca. 13 mm

Vorteile

- Extrem kleiner Joystick
- Kontaktlose Hall-Technologie
- Redundantes Ausgangssignal

Anwendungsbeispiele

- Bedienelement in Hand-Joysticks
- Bedienelement in Armlehnen
- Funkfernsteuerungen
- Off-Highway Fahrzeuge



Elektrische Daten

Sensor-Technologie	Hall-Effekt
Versorgungsspannung	5 V ± 0,5 V
Toleranz Mittelstellung	± 0,25 VDC
Toleranz volle Auslenkung	± 0,2 VDC
Ausgangssignal	0,5 – 4,5 V ratiometrisch 0,5 – 4,5 V redundant gegenläufig SPI PWM
Auflösung	16 bit
Max. Stromaufnahme	< 20 mA

Elektrischer Anschluss

Einzeladern, Länge ca. 200 mm

Umgebungsbedingungen

Betriebstemperatur	-20° C bis +85° C
Lagertemperatur	-40° C bis +85° C
Schutzart nach IEC 60529	IP 67 oberhalb Dichtfläche*
EMV Emission	DIN EN 61000-4-3*
EMV Immunität	DIN EN 61000-6-3*
ESD	DIN EN 61000-4-2*

* Erwartete Werte

Mechanische Daten

Anzahl der Achsen	1 oder 2
Abmessungen	Siehe Zeichnungen
Gewicht	ca. 15 g
Betätigungskraft	1,5 N ± 0,5 N
Max. vertikale Auslenkkraft	< 100 N*
Max. horizontale Auslenkkraft	< 70 N*
Auslenkwinkel	± 22,5° in jede Richtung
Zentrierung	Federrückstellung
Montageart	M12 Gewinde mit Kontermutter Von unten verschraubt
Kulissenform	Rund, mit leichter Kreuzführung Rund, ohne Kreuzführung Kreuzkulisse Einachsig in X oder Y
Lebensdauer	5 Mio. Zyklen

Material

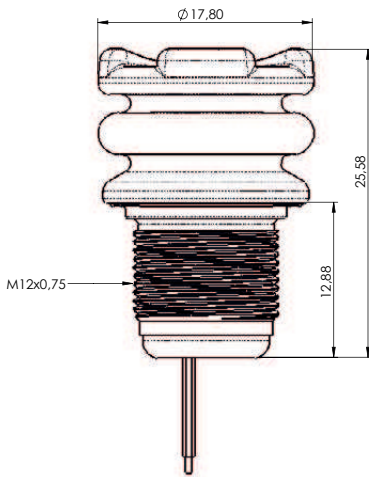
Gehäuse	Edelstahl 1.4305
Gummistulpe	Neopren CR 40

Griffform

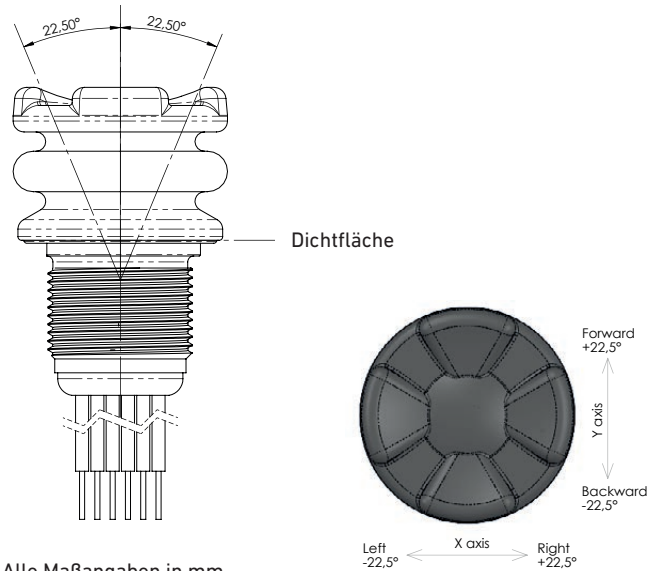
Gummistulpe	Siehe Zeichnungen
-------------	-------------------

DAUMEN-JOYSTICK MJ-T10

Zeichnungen



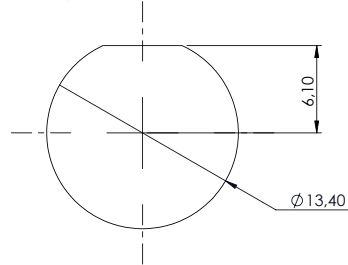
Auslenkung



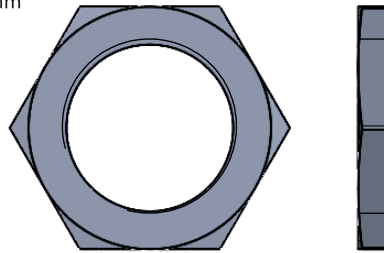
Alle Maßangaben in mm

Einbau

Montageausschnitt



M12 x 0,75 SW 16
Stärke 2,15 mm



Die Montageplatte darf nicht dünner als 1,5 mm sein.

Kulissenformen



Runde Kulisse mit leichter Kreuzführung

Runde Kulisse ohne Kreuzführung

Kreuzführung

Y-Achse aktiv, X-Achse gesperrt

X-Achse aktiv, Y-Achse gesperrt

Metallux kann die kundenseitigen Betriebs- und Einsatzbedingungen und die beim Kunden bestehenden Umwelteinflüsse nicht abbilden. Wir empfehlen daher, selbst eigene Untersuchungen zum geplanten Einsatz der Produkte unter den tatsächlichen Betriebsbedingungen durchzuführen. Wir verbessern unsere Produkte kontinuierlich und aktualisieren auch unsere Datenblätter regelmäßig. Insofern können sich Änderungen in der Spezifikation ergeben. Diese Änderungen gelten für Bestellungen, die ab der Aktualisierung bei uns eingehen, sofern nichts anderes vereinbart ist. Unsere Produkte entsprechen der Richtlinie 2011/65/EU (RoHS) einschließlich der Richtlinie 2015/863/EU und der Verordnung (EG) Nr. 1907/2006 (REACH).