

POTENTIOMETER-ELEMENT ZUR WINKELERFASSUNG



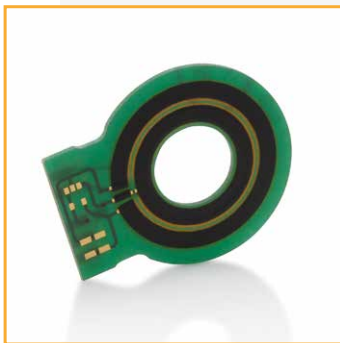
Diese Metallux-Potentiometer-Elemente zur Winkelerfassung überzeugen durch ihre kundenspezifischen Ausführungen, der effizienten Integration in bestehende Einbauverhältnisse und aufgrund ihrer langen Lebensdauer. Eine Linearisierung mit einer Präzision bis $\pm 0,25\%$ ist möglich.

MERKMALE

- Kundenspezifische Ausführungen
- Unterschiedliche Trägermaterialien möglich

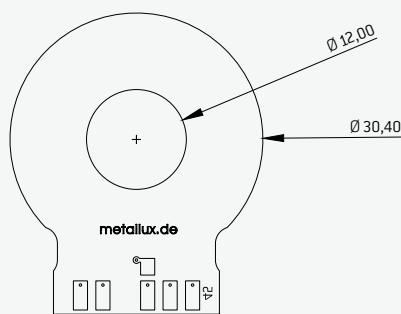
ANWENDUNGEN

- Winkelerfassung
- Automotive
- Industrieapplikationen
- Raumfahrt

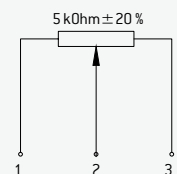
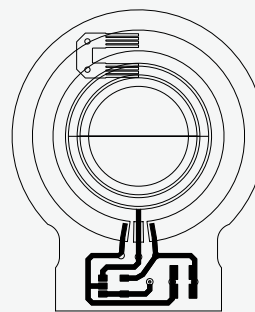


** exemplarisches Beispiel

Ansicht Vorderseite



Ansicht Rückseite



ELEKTRISCHE DATEN

Widerstandsbereich (Rn)	5 kΩ *
Widerstandstoleranz	± 20 %
Elektrischer Stellbereich	0° – 355° *
Unabhängige Linearität	± 2 % *, ± 0,25 % optional
Auflösung	Analog, nahezu unendlich
Maximaler Schleiferstrom	5 mA im Störfall
Typ. Versorgungsspannung	3 – 30 VDC
Schleiferlast	> 100 x Rn

MECHANISCHE DATEN

Lebensdauer	Bis zu 50 Mio. Zyklen
Schleifer	Schleifer Metallux-Leitplastik-System mit Edelmetallschleifer

UMWELTBEDINGUNGEN

Betriebstemperatur	-40° C – +125° auf FR4-Träger
---------------------------	-------------------------------

MATERIAL

Widerstandsträger	FR4, FR5, Polymer, Keramik, Polyimid
--------------------------	--------------------------------------

Mechanische und elektrische Eigenschaften können kundenspezifisch angepasst werden. Spezifikationen können ohne Vorankündigung geändert werden. * Weitere Werte auf Anfrage

BESTELLBEISPIEL

Art.Nr.	Baureihe	Elektr. Messbereich	Elektr. Anschluss
E040200216	Potentiometer-Element, rotativ	350°	Lötpads, Litzenanschluss optional
H903560002	Schleifer/Crabber 2		