

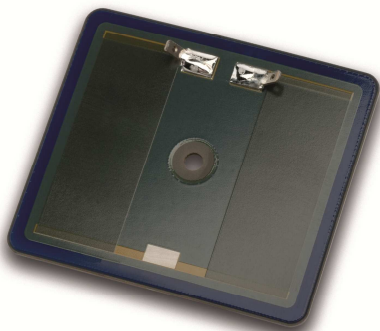
## Pressemeldung

### Neue Bauform: Dickschicht-Leistungswiderstand PLR 200.70.51

Leutenbach, 13. April 2016

#### Die Metallux-Familie der Leistungswiderstände PLR wächst weiter.

Mit der Bauform PLR 200.70.51 schließen wir eine Lücke im Leistungsangebot unserer Dickschicht-Leistungswiderstände. Den stetig steigenden Anforderungen an Leistungsbaulemente, hohe Impulsenergien auf kleinstem Raum durch optimierte Wärmeableitung zu realisieren, werden unsere Dickschicht PLR Widerstände in hervorragender Weise gerecht. Der typische Schichtaufbau gewährleistet geringe Wärmeübergangswiderstände, die wiederum zur Entlastung der aktiven Widerstandsschicht führten. Die extrem flache Bauform von ca. 1 mm Höhe (Maßangabe ohne elektrischen Anschluss) erlaubt eine platzsparende Montage, ideal auf einer gut wärmeverteilenden bzw. ableitenden Fläche. So können Impulse mit einem Richtwert von  $> 2 \text{ kJ}$  aufgenommen werden. Abhängig vom Widerstandswert, der typisch zwischen  $5R$  und  $> 500R$  liegt, können Anwendungen mit Spannungen bis maximal  $1000V$  bedient werden. Die Flächenstruktur des Widerstandes garantiert eine vernachlässigbar geringe Induktivität des Gesamtwiderstandes. Standardanschlüsse wie Litzen und Steckzungen komplettieren die Ausstattung. Leistungswiderstände finden ihre Verwendung in der Energieerzeugung, in der Verkehrstechnik sowie in der Antriebs-, Steuer- und Regeltechnik.



Dieser PLR 200 wird aktuell bei einem unserer Kunden in der Antriebssteuerung eingesetzt. Besondere Merkmale wie geringste Induktivität und eine extrem hohe Wärmekapazität öffnen neue Perspektiven in der Leistungselektronik. Variable Widerstandswerte, frei wählbare Geometrien sowie universelle Anschlussvarianten runden unsere PLR-Produktfamilie ab.

Autor: Egbert Forker

## Metallux Dickschicht-Leistungswiderstände

Leistungswiderstände in Dickschicht-Technologie auf Stahlsubstrat erlauben mit einer platzsparenden Bauweise eine hohe Leistungsdichte auf engstem Raum. Besondere Merkmale wie geringe Induktivität und die Möglichkeit auch hohe Widerstandswerte anzubieten öffnen neue Perspektiven in der Leistungselektronik. Ein Basisprogramm mit definierten Parametern gehört ebenso zum Leistungsspektrum der Metallux AG wie individuell zugeschnittene Lösungen.

### Merkmale:

- impulsfest
- niedriginduktiv
- einfache Montage

### Über Metallux:

Die Metallux AG ist ein leistungsstarker Hersteller von elektronischen Bauelementen in Dickschicht-Technologien. Das schwäbische Hightech-Unternehmen verfügt über ein breites Leistungsspektrum und bietet neben dem Standardprogramm von Druck-, Weg- und Winkel- sowie Foliensensoren, Hochspannungs- und Leistungswiderständen auch kundenspezifische Komplettlösungen bis hin zur Konfektionierung von Potentiometern und Joysticks an. Eine ausgewiesene Kundenorientierung sorgt mit passenden Ideen und Lösungen für zufriedene Kunden. Innovative Produkte, eine Vielzahl von erteilten Patenten und langjährige Erfahrung - zahlreiche namhafte Kunden aus den Bereichen der Automobilindustrie, Elektrostatik, Medizin- und Industrieelektronik sowie Sensorik bauen schon mittlerweile drei Jahrzehnten auf das in Leutenbach-Nellmersbach bei Stuttgart beheimatete Unternehmen.

### Metallux AG

Robert-Bosch-Straße 29  
71397 Leutenbach-Nellmersbach  
Tel. 07195/5980-0  
Fax 07195/5980-300  
[www.metallux.de](http://www.metallux.de)  
[info@metallux.de](mailto:info@metallux.de)