

## Pressemitteilung

### Weg und Winkelsensoren - neue kundenspezifische Bauformen

Korb, 6. Mai 2009

Die Metallux AG mit Sitz in Korb bei Stuttgart hat ihr Programm an Weg- und Winkelsensoren um weitere kundenspezifische Bauformen erweitert.

Neben dem innovativen berührungslosen Wegsensor MMP, der als absoluter Sensor durch eine hohe Genauigkeit bei kleinsten Abmessungen heraussticht, wurden aktuell weitere kundenspezifische Winkelsensoren wie der PLL95° sowie der POS50 auf den Weg gebracht.

#### Winkelsensor PLL95°

Metallux PLL95° ist ein günstiger Winkelsensor, der höchste Ansprüche an Qualität und Leistungsfähigkeit erfüllt. Dieser Winkelsensor ist einfach zu montieren. Mit seinem robusten Aufbau und einem Gehäuse aus Kunststoff ist der Sensor unempfindlich gegen Öle und Fette. Eine hohe Lebensdauer wird durch Gleitlager gewährleistet.



Foto: Metallux Winkelsensor PLL 95°

## Pressemitteilung

### Weg und Winkelsensoren - neue kundenspezifische Bauformen

Hier die technischen Details des PLL95° in der Übersicht:

Abmessungen:	52 x 38 mm
Lebensdauer/Zyklen:	anwendungsabhängig
Betriebstemperatur:	-25°C bis +60°C
Elektrischer Winkel:	95°
Widerstandsbereich:	5kΩ
Widerstandstoleranz:	± 20%
Unabhängige Linearität:	<2%
Achsdurchmesser:	Mitnehmer

Der neue kundenspezifische Winkelsensor PLL95° eignet sich insbesondere für die Winkelerfassung in Industrieantrieben und Antriebseinheiten.

#### Winkelsensor POS50°

Metallux POS50° ist ebenfalls ein preisgünstiger Winkelsensor, der sich durch Qualität und Leistungsfähigkeit auszeichnet. Eine einfache Montage sowie der robuste Aufbau kennzeichnen diesen Sensor. Weiterhin verfügt dieser justierbare Sensor über einen D-Drive. Neben einer Unempfindlich gegen Öle und Fette, sorgt ein Gleitlager für eine hohe Lebensdauer.

Hier die technischen Details in der Übersicht:

Abmessungen:	55 x 50 mm
Lebensdauer/Zyklen:	anwendungsabhängig
Betriebstemperatur :	-20°C bis +85°C
Elektrischer Winkel:	100°
Widerstandsbereich:	100kΩ
Widerstandstoleranz:	± 20%
Unabhängige Linearität:	<2%
Achsdurchmesser:	D-Welle

## Pressemitteilung

### Weg und Winkelsensoren - neue kundenspezifische Bauformen

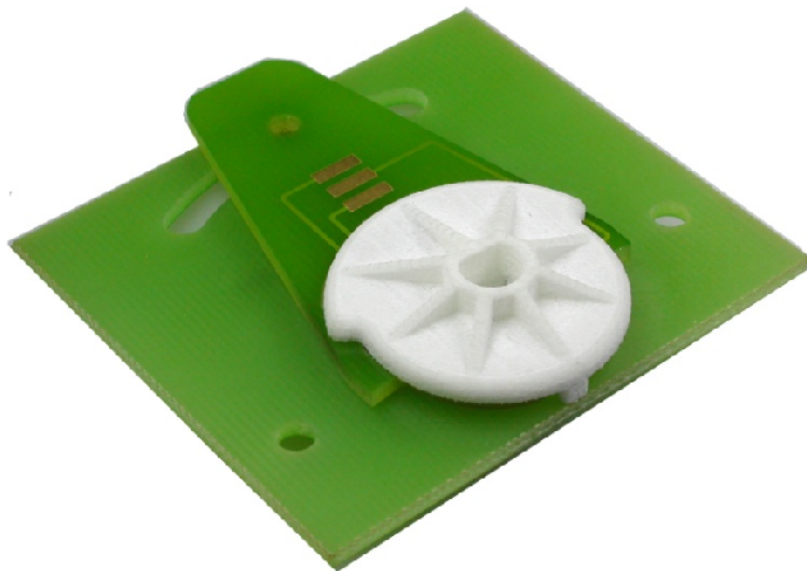


Foto: Metallux Winkelsensor POS50

Dieser kundenspezifische Winkelsensor eignet sich insbesondere zur Winkelerfassung in der Füllstandsmesstechnik.

Alle Metallux Weg- und Winkelsensoren lassen sich effizient in bestehende Einbauverhältnisse integrieren. Diese Produkte „made in Germany“ bieten hohe Qualität bei einem sehr guten Preis-Leistungsverhältnis. Ihre Einsatzbereiche und Möglichkeiten sind vielfältig. Die Metallux Weg- und Winkelsensoren eignen sich für die Antriebs-, Verpackungs-, Mess- und Regeltechnik, die Fördertechnik, Medizintechnik, Flurförderfahrzeuge sowie für die Automobil- und Schwerindustrie.

## Pressemitteilung

### Weg und Winkelsensoren - neue kundenspezifische Bauformen

Über Metallux:

Die Metallux AG ist ein leistungsstarker Hersteller von elektronischen Bauelementen in Dickschicht-Technologien. Metallux verfügt über ein breites Leistungsspektrum und bietet neben dem Standardprogramm von Druck-, Weg- und Winkel- sowie Foliensensoren, Hochspannungs- und Leistungswiderständen auch kundenspezifische Komplettlösungen bis hin zur Konfektionierung von Potentiometern und Joysticks an. Eine ausgewiesene Kundenorientierung sorgt mit passenden Ideen und Lösungen für zufriedene Kunden. Innovative Produkte und langjährige Erfahrung - zahlreiche namhafte Kunden aus den Bereichen der Automobilindustrie, Elektrostatik, Medizin- und Industrieelektronik sowie Sensorik bauen schon seit über 22 Jahren auf das in der Nähe von Stuttgart beheimatete Unternehmen.

Autor:  
Metallux AG  
Jochen Würtele  
Produktmanager  
Tel. 07151/93935-0  
info@metallux.de

### Wir stellen aus

26. bis 28. Mai 2009 auf der SENSOR+TEST



**SENSOR+TEST 2009**  
DIE MESSTECHNIK-MESSE  
The Measurement Fair

Metallux AG: Halle 12, Stand 320

Weitere Informationen:  
[www.metallux.de](http://www.metallux.de)

Ansprechpartner PR:  
Metallux AG  
Anja Puttkammer  
Daimlerstraße 18  
71404 Korb  
Deutschland  
Tel. 07151/93935-14  
Fax. 07151/93935-3  
anja.puttkammer@metallux.de