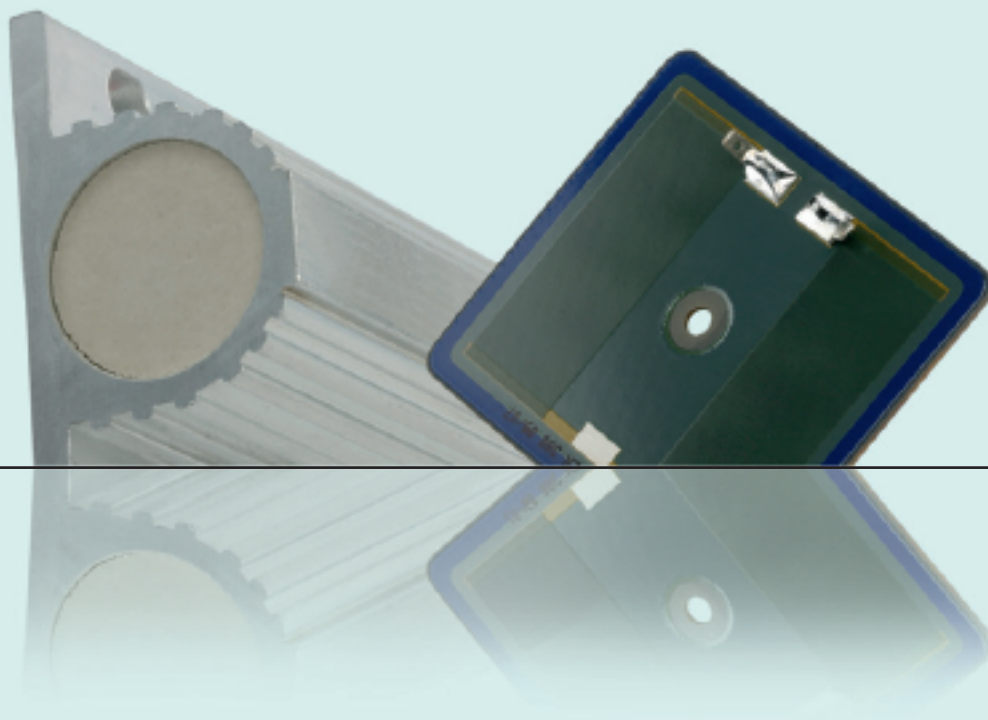


Produktübersicht

Leistungswiderstände

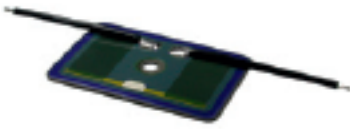


metallux.de


technology matters


02/09 · DE


Metallux AG
Robert-Bosch-Straße 29
71397 Leutenbach-Nellmersbach
Deutschland
Telefon +49 (0) 7195/5980-0
Telefax +49 (0) 7195/5980-300
E-Mail: info@metallux.de
<http://www.metallux.de>


Modell	Metallux Typ	Abmessungen mm	Widerstands- werte Ohm	Nennleistung W bei 25°C	Betriebs- spannung VAC	Prüfspannung KV	max. Pulsbe- lastung KW	max. Gewicht g
PLR Thickfilm on steel								
	100.61.41	61 x 41 x 1	3 – 10k Ohm	100	1000	2,5	1,6	10
	100.55.43	55 x 43 x 1	3 – 10k Ohm	100	1000	2,5	1,45	10
	180.145.200	145 x 20 x 1	3 – 10k Ohm	180	1000	2,5	1,8	15
	300.70.61	70 x 61 x 1	3 – 10k Ohm	300	1000	2,5	2,3	20
	900.188.75	188 x 75 x 1	3 – 10k Ohm	900	1000	2,5	2,9	60
Besondere Merkmale: niedriginduktiv, RoHS konform, Stahlsubstrat 1.4016, IP00								

Modell	Metallux Typ	Abmessungen mm	Widerstands- werte Ohm	Nennleistung W bei 25°C	Betriebs- spannung VAC	Prüfspannung KV	max. Pulsbe- lastung KW	max. Gewicht g
PWR-S Wire wound								
	S 45	55 x 30 x 16	1 – 65k Ohm	45	400	4	0,4	35
	S 60	77 x 30 x 16	1,5 – 110k Ohm	60	600	4	0,6	52
	S 90	104 x 30 x 16	2,2 – 160k Ohm	90	700	4	0,8	73
	S 100	120 x 30 x 16	2 – 180k Ohm	100	700	4	0,9	86
	S 125	165 x 30 x 16	3 – 220k Ohm	125	800	4	1,0	115
	S 150	180 x 30 x 16	3,3 – 300k Ohm	150	1000	4	1,3	120
Besondere Merkmale: UL für 100 bis 150 W, RoHS konform, IP55								

Modell	Metallux Typ	Abmessungen mm	Widerstands- werte Ohm	Nennleistung W bei 25°C	Betriebs- spannung VAC	Prüfspannung KV	max. Pulsbe- lastung KW	max. Gewicht g
PWR-R Wire wound								
	R 150	90 x 37 x 28	1,6 – 180 Ohm	150	1000	4	1,5	180
	R 200	105 x 37 x 28	2,2 – 240 Ohm	200	1000	4	2,0	208
	R 300	155 x 37 x 28	4,7 – 430 Ohm	300	1500	4	3,0	310
	R 400	200 x 37 x 28	6,8 – 620 Ohm	400	2000	4	4,0	400
	R 500	260 x 37 x 28	9,1 – 910 Ohm	500	2300	4	5,0	515
	R 600	320 x 37 x 28	12 – 1,2k Ohm	600	2800	4	6,0	63
Besondere Merkmale: UL bis 500W, Temperaturschalter intern, RoHS konform, IP55								


Modell	Metallux Typ	Abmessungen mm	Widerstands- werte Ohm	Nennleistung W bei 25°C	Betriebs- spannung VAC	Prüfspannung KV	max. Pulsbe- lastung KW	max. Gewicht g
PWR-O Wire wound								
	O 150	72 x 56 x 30	1,6 – 180 Ohm	150	1000	4	1,5	195
	O 200	87 x 56 x 30	2,2 – 240 Ohm	200	1000	4	2,0	235
	O 300	137 x 56 x 30	4,7 – 430 Ohm	300	1500	4	3,0	325
	O 400	182 x 56 x 30	6,8 – 620 Ohm	400	2000	4	4,0	415
	O 500	242 x 56 x 30	9,1 – 910 Ohm	500	2300	4	5,0	530
	O 600	302 x 56 x 30	12 – 1,2k Ohm	600	2800	4	6,0	670
Besondere Merkmale: UL bis 500W, Temperaturschalter intern, RoHS konform, ext. Keramikklebmasse optional, IP 55								


Modell	Metallux Typ	Abmessungen mm	Widerstands- werte Ohm	Nennleistung W bei 25°C	Betriebs- spannung VAC	Prüfspannung KV	max. Pulsbe- lastung KW	max. Gewicht g
PWR-F Wire wound								
	F 150	80 x 79 x 19	2,2 – 220 Ohm	150	1000	4	1,5	250
	F 200	110 x 79 x 19	3,6 – 390 Ohm	200	1000	4	2,0	350
	F 300	163 x 79 x 19	5,6 – 560 Ohm	300	1500	4	3,0	500
	F 400	216 x 79 x 19	7,5 – 820 Ohm	400	1500	4	4,0	650
	F 500	270 x 79 x 19	10 – 1k Ohm	500	2000	4	5,0	800
	F 600	300 x 79 x 19	11 – 1,1k Ohm	600	2000	4	6,0	900
Besondere Merkmale: RoHS konform, IP 55								


PWR-RFI Wire wound								
	RFI 600	100 x 57 x 12	4 – 150 Ohm	170	1000	2,5	1,5	200
	RFI 1300	202 x 57 x 12	8 – 430 Ohm	320	2500	2,5	3,0	400
Besondere Merkmale: Edelstahlgehäuse, RoHS konform, IP33								

PWR-GR Resistor assembly								
	2 GR 600	460 x 165 x 57	4 – 3k Ohm	1200	600	4	6,0	2600
	4 GR 600	460 x 165 x 72	8,2 – 1,5k Ohm	2400	600	4	12,0	3900
Besondere Merkmale: Baugruppe IP55, FIBOX Klemmkasten opt., Temperaturschalter, variabel kombinierbar, CE								

PWR-GF Resistor assembly								
	2 GF 500	460 x 165 x 90	5 – 2k Ohm	500	600	4	8	2900
	2 GF 600	460 x 165 x 90	5,6 – 2,2k Ohm	600	600	4	9	3100
	4 GF 500	460 x 165 x 90	2,7 – 3,9k Ohm	1000	600	4	16	4500
	4 GF 600	460 x 165 x 90	2,7 – 4,3k Ohm	1200	600	4	18	4900
Besondere Merkmale: Baugruppe IP55, Klemmkasten opt. Temperaturschalter, variabel kombinierbar, CE								

Modell	Metalluxtyp	Abmessungen mm	Widerstands- werte Ohm	Nennleistung W bei 25°C	Betriebs- spannung VAC	Prüfspannung KV	max. Pulsbe- lastung KW	max. Gewicht g
PWR-XTR Brakeresistor								
	1TR 30... 2TR 30... 4TR 30... 6TR 30... 1TR 320S 2TR 320S	435 x 94 x 105 435 x 166 x 105 435 x 166 x 177 435 x 238 x 177 790 x 170 x 120 825 x 185 x 250	5 – 100 Ohm 5 – 100 Ohm 5 – 100 Ohm 5 – 100 Ohm 5 – 100 Ohm 5 – 100 Ohm	400 – 750 800 – 1500 1600 – 2000 3000 2000 5000	600 600 600 600 600 600	1,5 1,5 1,5 1,5 1,5 1,5	10 20 40 60 40 80	4200 6800 5200 7100 5500 11000
Besondere Merkmale:								

Modell	Metalluxtyp	Abmessungen mm	Widerstands- werte Ohm	Nennleistung W bei 25°C	Betriebs- spannung VAC	Prüfspannung KV	max. Pulsbe- lastung KW	max. Gewicht g
PWR-TR Wire wound tube resistor								
	TR 27... TR 27... TR 26... TR 26...	∅ 4,3 x 5,8 ∅ 9,5 x 12 ∅ 17 ∅ 24	0,1 – 5,6k Ohm 0,2 – 22k Ohm 4 – 22k Ohm 1 – 39k Ohm	1 – 4 7 – 15 20 – 40 30 – 100	500 500 1500 2000	0,5 0,5 1,5 2	0,02 0,06 0,2 0,8	2 16 51 110
Zubehör: Montagewinkel								

Modell	Metalluxtyp	Abmessungen mm	Widerstands- werte Ohm	Nennleistung W bei 25°C	Betriebs- spannung VAC	Prüfspannung KV	max. Pulsbe- lastung KW	max. Gewicht g
PWR-TR Wire wound tube resistor								
	TR 30... TR 30... TR 30...	∅ 35 ∅ 47 ∅ 68	1 – 120k Ohm 1,8 – 200k Ohm 5,6 – 180k Ohm	75 – 200 200 – 500 750 – 1300	1200 – 2500 2000 – 3000 4000 – 4500	3 4 4	1,6 4 8	400 700 3500
Zubehör: Montagewinkel								

Metallux AG
 Robert-Bosch-Straße 29
 S-71397 Leutenbach-Nellmersbach
 Germany
 Telefon 00 49 (0) 7195/59 80-0
 Telefax 00 49 (0) 7195/59 80-300
 E-Mail: info@metallux.de
<http://www.metallux.de>