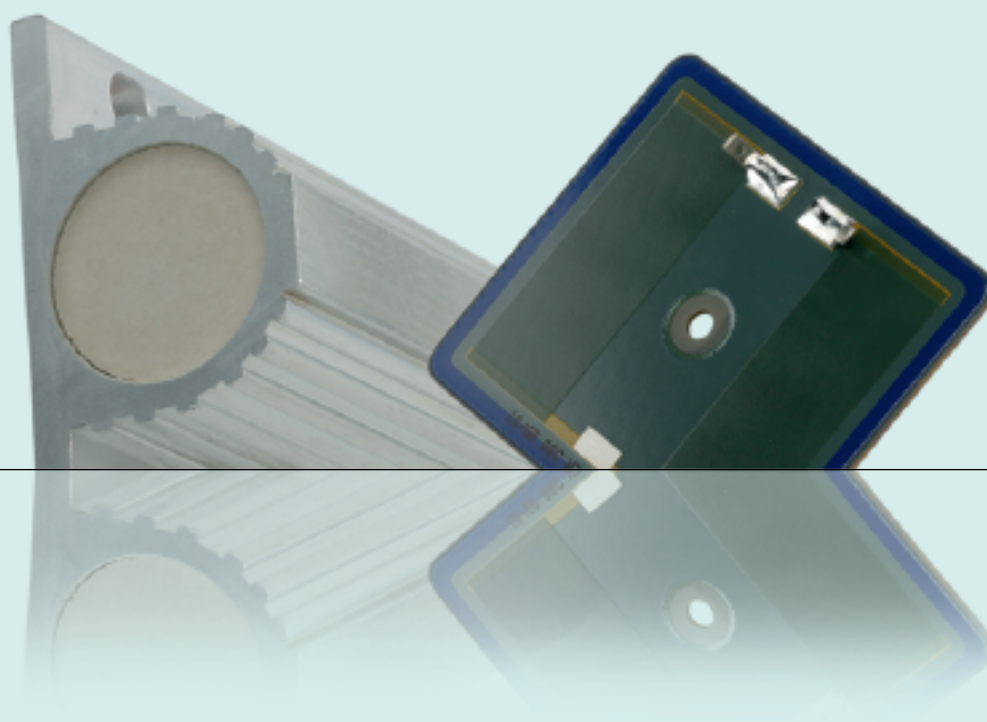


Résistances de Puissance

Présentation Produits



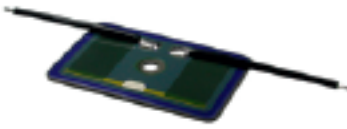
metallux.de


technology matters


05/2010 · FR


Metallux AG
Robert-Bosch-Straße 29
D-71397 Leutenbach-Nellmersbach
Allemagne
Telefon 00 49 (0) 71 95 / 59 80 - 0
Telefax 00 49 (0) 71 95 / 59 80 - 300
E-Mail: info@metallux.de
<http://www.metallux.de>


Résistances de Puissance - Présentation Produits


Modèle	Modèle	Dimensions (mm)	Valeur de la résistance (ohm)	Puissance nominale (W) par 25°C	Tension utile (VAC)	Tension de claquage (kV)	Charge impulsionnelle max. (kW)	Poids max. (g)
Couche épaisse sur acier PLR								
	100.61.41	61 x 41 x 1	3 – 10k	100	1000	2,5	1,6	10
	100.55.43	55 x 43 x 1	3 – 10k	100	1000	2,5	1,45	10
	180.145.200	145 x 20 x 1	3 – 10k	180	1000	2,5	1,8	15
	300.70.61	70 x 61 x 1	3 – 10k	300	1000	2,5	2,3	20
	900.188.75	188 x 75 x 1	3 – 10k	900	1000	2,5	2,9	60
Critères spécifiques: faiblement inductif - norme RoHS - substrat d'acier inoxydable ferritique 1.4016 - IP00								

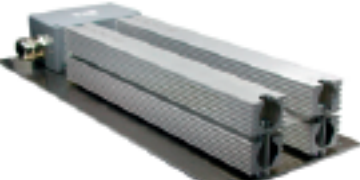
Bobinée PWR-S								
	S 45	55 x 30 x 16	1 – 65k	45	400	4	0,4	35
	S 60	77 x 30 x 16	1,5 – 110k	60	600	4	0,6	52
	S 90	104 x 30 x 16	2,2 – 160k	90	700	4	0,8	73
	S 100	120 x 30 x 16	2 – 180k	100	700	4	0,9	86
	S 125	165 x 30 x 16	3 – 220k	125	800	4	1,0	115
	S 150	180 x 30 x 16	3,3 – 300k	150	1000	4	1,3	120
Critères spécifiques: norme UL pour 100 à 150W - norme RoHS - IP55								


Bobinée PWR-R								
	R 150	90 x 37 x 28	1,6 – 180	150	1000	4	1,5	180
	R 200	105 x 37 x 28	2,2 – 240	200	1000	4	2,0	208
	R 300	155 x 37 x 28	4,7 – 430	300	1500	4	3,0	310
	R 400	200 x 37 x 28	6,8 – 620	400	2000	4	4,0	400
	R 500	260 x 37 x 28	9,1 – 910	500	2300	4	5,0	515
	R 600	320 x 37 x 28	12 – 1,2k	600	2800	4	6,0	63
Critères spécifiques: norme UL jusqu'à 500W - thermocontact interne - norme RoHS - IP55								

Bobinée PWR-O								
	O 150	72 x 56 x 30	1,6 – 180	150	1000	4	1,5	195
	O 200	87 x 56 x 30	2,2 – 240	200	1000	4	2,0	235
	O 300	137 x 56 x 30	4,7 – 430	300	1500	4	3,0	325
	O 400	182 x 56 x 30	6,8 – 620	400	2000	4	4,0	415
	O 500	242 x 56 x 30	9,1 – 910	500	2300	4	5,0	530
	O 600	302 x 56 x 30	12 – 1,2k	600	2800	4	6,0	670
Critères spécifiques: norme UL jusqu'à 500W - thermocontact interne - norme RoHS - borne céramique externe optionnelle - IP55								

Modèle	Modèle	Dimensions (mm)	Valeur de la résistance (ohm)	Puissance nominale (W) par 25°C	Tension utile (VAC)	Tension de claquage (kV)	Charge impulsionnelle max. (kW)	Poids max. (g)
Bobinée PWR-F 	F 150	80 x 79 x 19	2,2 – 220	150	1000	4	1,5	250
	F 200	110 x 79 x 19	3,6 – 390	200	1000	4	2,0	350
	F 300	163 x 79 x 19	5,6 – 560	300	1500	4	3,0	500
	F 400	216 x 79 x 19	7,5 – 820	400	1500	4	4,0	650
	F 500	270 x 79 x 19	10 – 1k	500	2000	4	5,0	800
	F 600	300 x 79 x 19	11 – 1,1k	600	2000	4	6,0	900
	Critères spécifiques: norme RoHS - IP55							

Bobinée PWR-RFI 	RFI 600	100 x 57 x 12	4 – 150	170	1000	2,5	1,5	200
	RFI 1300	202 x 57 x 12	8 – 430	320	2500	2,5	3,0	400
Critères spécifiques: Boîtier en acier - norme RoHS - IP33								

Assemblage de résistances PWR-GR 	2 GR 600	460 x 165 x 57	4 – 3k	1200	600	4	6,0	2600
	4 GR 600	460 x 165 x 72	8,2 – 1,5k	2400	600	4	12,0	3900
Critères spécifiques: IP55 pour le module - boîtier FIBOX optionnel - thermocontact - plusieurs combinaisons possibles - norme CE								

Assemblage de résistances PWR-GF 	2 GF 500	460 x 165 x 90	5 – 2k	500	600	4	8	2900
	2 GF 600	460 x 165 x 90	5,6 – 2,2k	600	600	4	9	3100
	4 GF 500	460 x 165 x 90	2,7 – 3,9k	1000	600	4	16	4500
	4 GF 600	460 x 165 x 90	2,7 – 4,3k	1200	600	4	18	4900
	Critères spécifiques: IP55 pour le module - boîtier optionnel - thermocontact - plusieurs combinaisons possibles - norme CE							

Modèle

Résistance de freinage

PWR-XTR



Modèle	Dimensions (mm)	Valeur de la résistance (ohm)	Puissance nominale (W) par 25°C	Tension utile (VAC)	Tension de claquage (kV)	Charge impulsionnelle max. (kW)	Poids max. (g)
1TR 30...	435 x 94 x 105	5 - 100	400 - 750	600	1,5	10	4.200
2TR 30...	435 x 166 x 105	5 - 100	800 - 1500	600	1,5	20	6.800
4TR 30...	435 x 166 x 177	5 - 100	1600 - 2000	600	1,5	40	5.200
6TR 30...	435 x 238 x 177	5 - 100	3000	600	1,5	60	7.100
1TR 320S	790 x 170 x 120	5 - 100	2000	600	1,5	40	5.500
2TR 320S	825 x 185 x 250	5 - 100	5000	600	1,5	80	11.000

Résistance bobinée en tube

PWR-TR



TR 26...	Ø= 17	4 - 22k	20 - 40	1.500	1,5	0,2	51
TR 26...	Ø= 24	1 - 39k	15 - 100	2.000	2	0,8	110

Accessoire: Equerre de montage

Résistance bobinée en tube

PWR-TR



TR 30...	Ø= 35	1 - 120k	75 - 200	1.200 - 2.500	3	1,6	400
TR 30...	Ø= 47	1,8 - 200k	200 - 500	2.000 - 3.000	4	4	700
TR 30...	Ø= 68	5,6 - 180k	750 - 1.300	4.000 - 4.500	4	8	3.500

Accessoire: Equerre de montage