

Inkremental-Sensor-Rotativ Modell ISR 220



Merkmale

- 360°
- robuste Bauform
- hohe Lebensdauer

Anwendungen

- Antriebstechnik
- Steuerungsbau
- Servosysteme

Metallux AG

Robert-Bosch-Str. 29
D-71397 Leutenbach
Tel: +49 (0) 7195/5980-0
Fax +49 (0) 77195/5980-300
www.metallux.de
info@metallux.de

Inkremental-Sensor-Rotativ Modell ISR 220



metallux.de

technology matters

Elektrische Daten

Elektrischer Drehwinkel	360°, 40 Impulse pro Umdrehung
Maximaler Schleiferstrom	10 mA im Störfall
Isolationswiderstand	10 GΩ bei 500 VDC
Durchschlagfestigkeit	1000 VAC

Mechanische Daten

Lebensdauer	10 Mio. Zyklen	
Mechanischer Drehwinkel	Durchdrehbar, ohne Anschlag	(2)
Schutzart	IP 63 (op.IP 65)	(1)
Verstellmoment	0,3 Ncm	(1)
Lagerung	Gleitlager	(1)

Umweltbedingungen

Betriebstemperatur	-40°C ... + 105°C
Klima Prüfklasse	25/085/56
Vibration	10G (59Hz—10 kHz)
Schock	50G 11 ms Halbsinus

Material

Gehäuse	Aluminium eloxiert	
Achse	Rostfreier Stahl	
Anschlüsse	Lötpins oder Litzen	(1)

Spezifikationen können ohne Vorankündigung geändert werden

- (1) Weitere Werte auf Anfrage
(2) Anschläge auf Anfrage

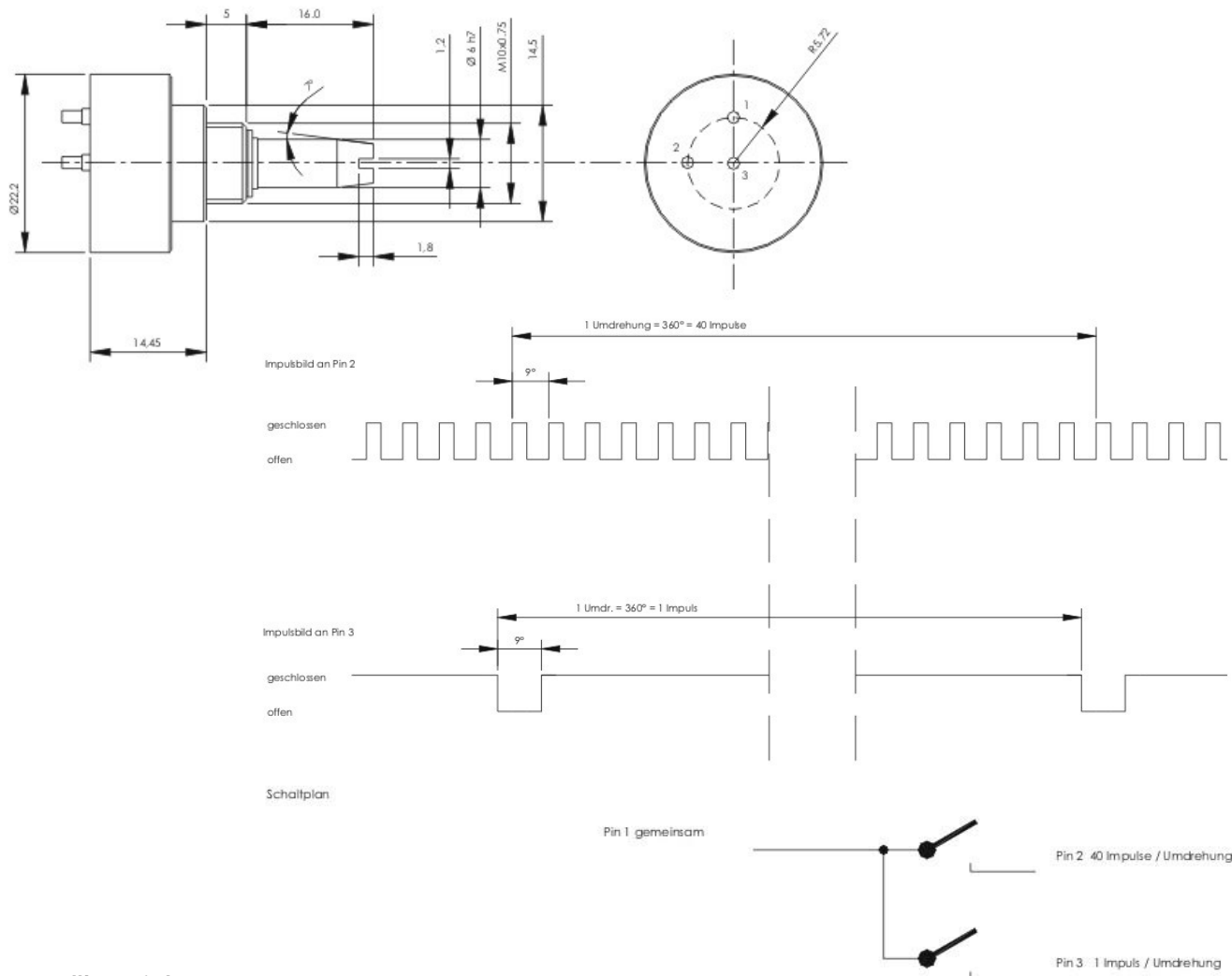
Inkremental-Sensor-Rotativ Modell ISR 220



metallux.de

technology matters

Zeichnung



Bestellbezeichnung

I	S	R	2	2	0	N	S	A	G	L	L	i
Baureihe			Typ			Befestigung		Achsdurchmesser	Achslagerung		Mögliche Anschlüsse	
Inkremental-Sensor-Rotativ			Gehäusedurchmesser: 22,2 mm			Gewinde: N - M10 Gewinde $\varnothing 6$ mm Achse mit Schlitz und Fase Achslänge ab Gewindeende 15,7mm M - M10 Gewinde $\varnothing 6$ mm Achse mit Schlitz Achslänge ab Gewindeende 13,0mm U - 3/8 Zoll Gewinde $\varnothing 6,35$ mm Achse		A - 6,00mm	GL - Gleitlager KG - Kugellager (2x Stk)		Li - Litzenanschluss - vergossen PL - Printlötlötlitze Weitere Kombinationen auf Anfrage	
						Flansch: S - Servoflansch $\varnothing 14,4$ mm Höhe 4,3mm Z - Sonderflansch						