

## DATENBLATT

### Leistungs-Widerstand (Stahl)

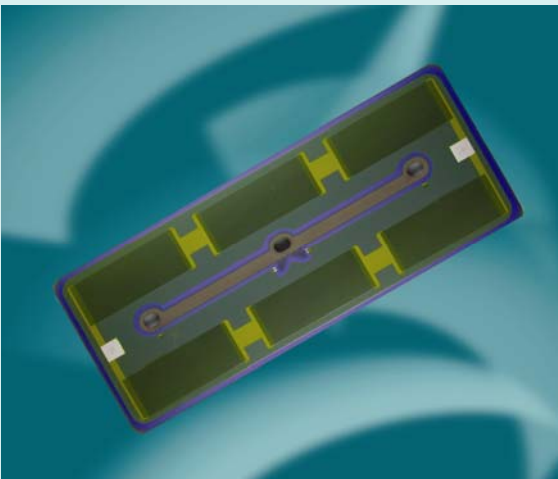
Modell: PLR 900

#### Merkmale

- hohe Impulsfestigkeit
- flache Bauform
- geringe Induktivität
- RoHs-konform

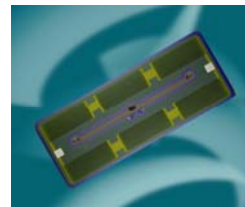
#### Anwendungen

- Bremswiderstand
- Entladewiderstand
- Heizwiderstand
- Beschaltungswiderstand



# DATENBLATT

## Leistungs-Widerstand (Stahl) Modell: PLR 900



metallux.de

technology matters

### Elektrische Eigenschaften

Nennleistung	120 W an Luft 900 W auf dem Kühlkörper mit thermischem Widerstand 0,5°C/W Luftgekühlt 5 m/sec	
Pulsbelastung	8 x P(nom) < 1s	
Widerstandsbereich	10 Ω ... 10 K Ω	(1)
Widerstandstoleranz	± 10% (5%)	(1)
Spannungsfestigkeit	2500 VAC, 1 min. bei 100°C, 75 relative Luftfeuchte	
Stoßspannungsfestigkeit	4 KV	
Betriebsspannung max.	1000 V	
Temperaturbereich	- 55°C ... + 200 °C	
Isolationswiderstand	1000 MΩ	
Abdeckung	Glas	
Temperaturkoeffizient	± 100ppm/°C	
Max. Oberflächentemperatur - im Fehlerfall	350°C Δ R>Rnom.	

### Mechanische Daten

Gewicht	108g
Schutzart	IP 00

### Umweltbedingungen

Lagertemperatur	- 40°C ... + 105 °C
-----------------	---------------------

### Anschlüsse

Kabel	Aderleitung ...	(2)
Andere	AMP Steckzunge, Lötöse	(2)

### Anwendungshinweis

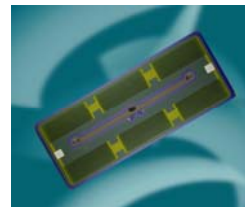
Bitte verwenden Sie einen Kühlkörper mit einem niedrigen thermischen Widerstand, sollte der PLR900 unter Dauerlast stehen. Weiterhin benötigt die Kühlung einen zusätzlichen Ventilator. Zwischen Widerstandssubstrat und Kühlwiderstandskörper ist es notwendig eine Wärmeleitpaste einzusetzen.

Spezifikationen können ohne Vorankündigung geändert werden

(1) andere Werte auf Anfrage  
(2) andere Längen auf Anfrage

# DATENBLATT

Leistungs-Widerstand (Stahl)  
Modell: PLR 900

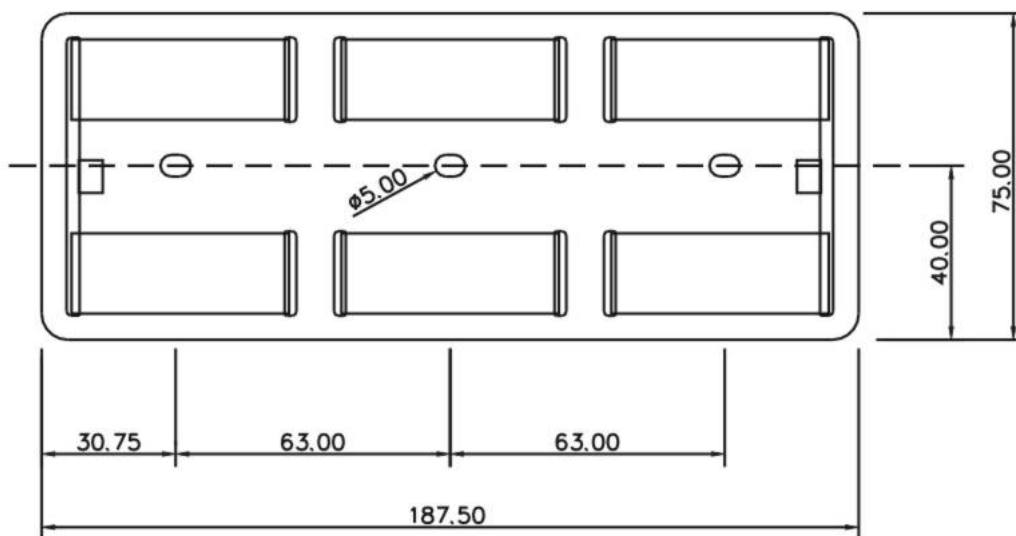


metallux.de

technology matters

## Maßzeichnung

PLR 900.188.75



Blechdicke  $1,2 \pm 0,2$

## Bestellbezeichnung

PLR 900.188.75 100R  $\pm 10\%$

Spezifikationen können ohne Vorankündigung geändert werden

- (1) andere Werte auf Anfrage
- (2) andere Längen auf Anfrage