

Leistungswiderstand

PWR-X



Merkmale

- hohe Dauerbelastbarkeit bis 3KW
- robuste Ausführung
- Schutzgrad IP 20

Anwendungen

- Bremswiderstand
- Entladewiderstand
- Erdungswiderstand
- Beschaltungswiderstand

Metallux AG

Robert-Bosch-Str. 29
D-71397 Leutenbach
Tel: +49 (0) 7195/5980-0
Fax +49 (0) 7195/5980-300
<http://www.metallux.de/>
info@metallux.de

Leistungswiderstand

PWR-X



metallux.de

technology matters

| Eigenschaften | 1TR304S | 1TR307S | 1TR308S | 1TR309S | 1TR310S | |
|--|-------------|------------|-------------|-------------|-------------|-----|
| Leistung ($P_{\text{nenn}} [20^{\circ}\text{C}]/\text{W}$) | 200 W | 400 W | 500 W | 750 W | 1000 W | |
| Widerstandsbereich | 5R bis 100R | 5R bis 33R | 5R bis 100R | 5R bis 100R | 5R bis 100R | (1) |
| Toleranz | $\pm 10\%$ | | | | | |
| Betriebsspannung (V) | 600 V | | | | | |
| Prüfspannung ($V_{\text{eff. 50 Hz}}$) | 1500 V | | | | | |
| Impulsleistung $W_{\text{ad.}} = 20 P_{\text{nenn}}$ (KJ) | 4 KJ | 8 KJ | 10 KJ | 15 KJ | 20 KJ | (1) |

Mechanische Daten

| | | | | | | |
|-----------|--------|--------|--------|--------|--------|--|
| Gewicht | 1,3 kg | 1,7 kg | 1,9 kg | 2,1 kg | 4,2 kg | |
| Schutzart | IP 20 | | | | | |

Umweltbedingungen

| | | | | | | |
|-------------------|--|--|--|--|--|--|
| Lagertemperatur | $-10^{\circ}\text{C} \dots + 50^{\circ}\text{C}$ | | | | | |
| Gehäusetemperatur | bis $+ 80^{\circ}\text{C}$ bei Nennleistung | | | | | |
| Klima Prüfklasse | 55/200/56 | | | | | |

Material

| | | | | | | |
|--------------------|--|--|--|--|--|--|
| Gehäuse | verzinktes Stahlblech | | | | | |
| Anschluss | Weidmüller-Klemme SAK 6 | | | | | |
| Temperaturschalter | Microtherm R28 A80/03EN0975/7A06 Schalttemperatur 80°C | | | | | |

Bestellbeispiel

| | | | | | | |
|-------------|--------|--|--|--|--|--|
| Typ | R-Wert | | | | | |
| PWR-1TR304S | 5R | | | | | |

Spezifikationen können ohne Vorankündigung geändert werden.

(1) weitere Werte auf Anfrage

Leistungswiderstand

PWR-X



metallux.de

technology matters

| Eigenschaften | 2TR307S* | 2TR308S* | 4TR307S* | 4TR308S* | 6TR308S |
|---|------------|-------------|------------|-------------|---------------|
| Leistung (P_{nenn} [20°C]/W) | 800 W | 1000 W | 1600 W | 2000 W | 3000 W |
| Widerstandsbereich | 8R bis 68R | 5R bis 100R | 5R bis 85R | 4R bis 100R | 2,5R bis 100R |
| Toleranz | ± 10% | | | | |
| Betriebsspannung (V) | 600 V | | | | |
| Prüfspannung (V_{eff} , 50 Hz) | 1500 V | | | | |
| Impulsleistung $W_{\text{ad.}} = 20 P_{\text{nenn}}$ (KJ) | 16 KJ | 20 KJ | 32 KJ | 40 KJ | 60 KJ |

Mechanische Daten

| | | | | | |
|-----------|--------|--------|--------|--------|--------|
| Gewicht | 2,4 kg | 2,8 kg | 4,8 kg | 6,8 kg | 5,2 kg |
| Schutzart | IP 20 | | | | |

Umweltbedingungen

| | |
|-------------------|-----------------------------|
| Lagertemperatur | -10°C ... + 50°C |
| Gehäusetemperatur | bis + 80°C bei Nennleistung |
| Klima Prüfklasse | 55/200/56 |

Material

| | |
|--------------------|--|
| Gehäuse | verzinktes Stahlblech |
| Anschluss | Weidmüller-Klemme SAK 6 |
| Temperaturschalter | Microtherm R28 A80/03EN0975/7A06 Schalttemperatur 80°C |

Bestellbeispiel

| | |
|-------------|--------|
| Typ | R-Wert |
| PWR-4TR308S | 14R |

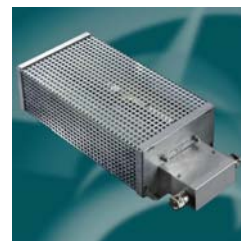
Spezifikationen können ohne Vorankündigung geändert werden.

(1) weitere Werte auf Anfrage

* **Vorzugsbauform**

Leistungswiderstand

PWR-X

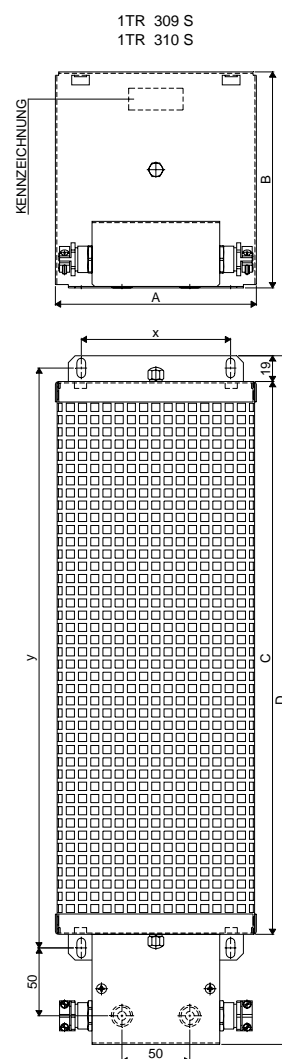
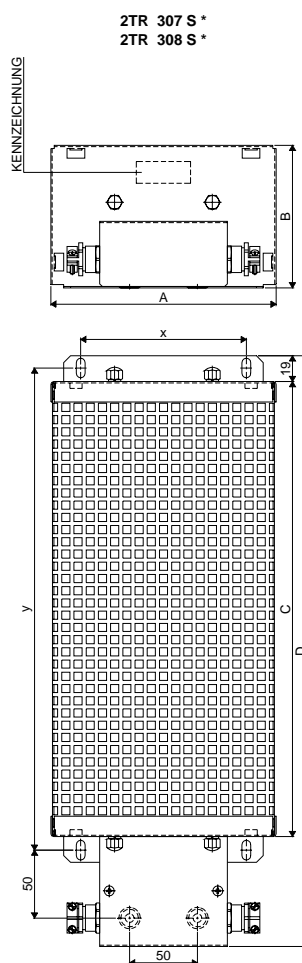
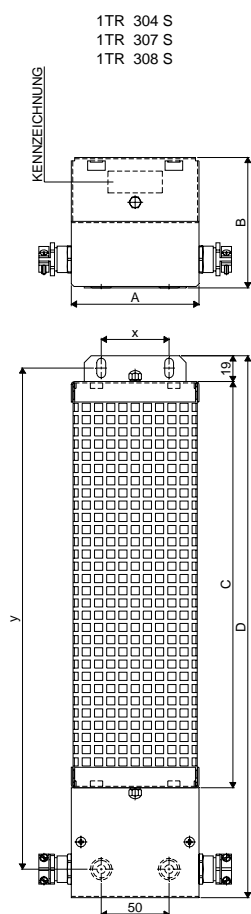


metallux.de

technology matters

Abmessungen (mm)

| Typ | A | B | C | D | X | Y |
|---------------------|-----|-----|-----|-----|-----|-----|
| PWR-1TR304S | 94 | 96 | 299 | 399 | 50 | 369 |
| PWR-1TR307S | 94 | 105 | 275 | 375 | 50 | 345 |
| PWR-1TR308S | 94 | 105 | 335 | 435 | 50 | 405 |
| PWR-1TR309S | 148 | 159 | 412 | 512 | 110 | 432 |
| PWR-1TR310S | 148 | 159 | 542 | 642 | 110 | 562 |
| PWR-2TR307S* | 166 | 105 | 275 | 375 | 122 | 295 |
| PWR-2TR308S* | 166 | 105 | 335 | 435 | 122 | 355 |



* Vorzugsbauformen

Leistungswiderstand

PWR-X



metallux.de

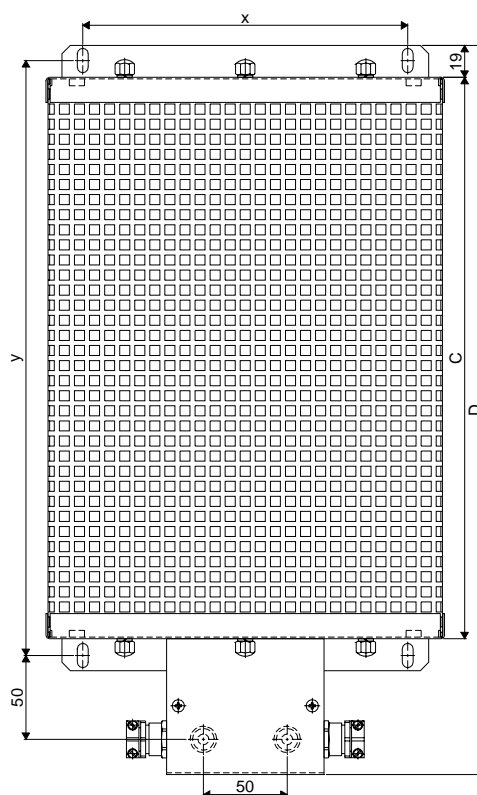
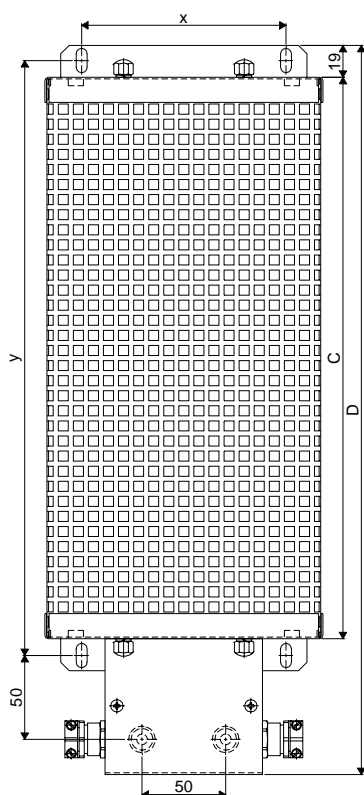
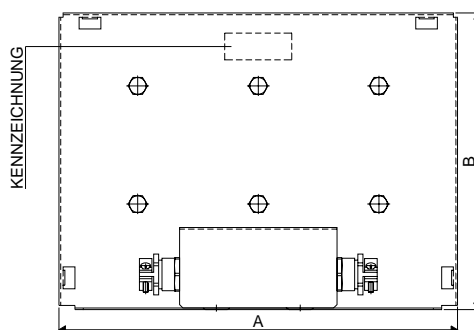
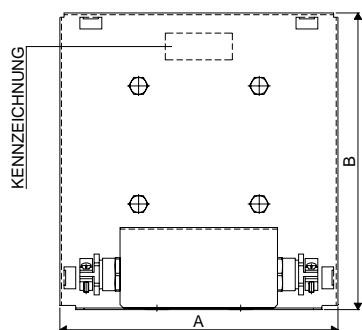
technology matters

Abmessungen (mm)

| Typ | A | B | C | D | X | Y |
|--------------|-----|-----|-----|-----|-----|-----|
| PWR-4TR307S* | 166 | 177 | 275 | 375 | 122 | 295 |
| PWR-4TR308S* | 166 | 177 | 335 | 435 | 122 | 355 |
| PWR-6TR308S | 238 | 177 | 335 | 435 | 194 | 355 |

4TR 307 S *
4TR 308 S *

6TR 308 S



* Vorzugsbauformen