

Industrie Joystick Analog 1-, 2- und 3-achsig

MJ-3K CP



Merkmale

- hohe Lebensdauer
- robuste Bauform
- kompakt
- Leitplastik-Technologie

Anwendungen

- Hubarbeitsbühnen
- Funkfernsteuerungen
- Gabelstapler
- Hydraulik

Metallux AG
Robert-Bosch-Str. 29
D-71397 Leutenbach
Tel: +49 (0) 7195/5980-0
Fax: +49 (0) 7195/5980-300
<http://www.metallux.de>
info@metallux.de

Industrie Joystick Analog

1-, 2- und 3-achsiger

MJ-3K CP



metallux.de

technology matters

Elektrische Daten

Widerstandswert/Achse	10 k Ω *)
Widerstandstoleranz	± 20 %
Auslenkwinkel elektr.	$> \pm 25^\circ$ *)
Unabhängige Linearität	± 2 %
Zentralstellung Schalter je Achse	$< \pm 3^\circ$ offen ; $> \pm 3^\circ$ offen
Belastbarkeit/Achse	0,2 W bei 40°C
Betriebsspannung (VCC)	Max. 30 V _{DC}
Schleiferstrom	< 10 μ A
Max. Schleiferstrom	1 mA im Störfall
Isolationswiderstand	1 G Ω bei 500 V _{DC}
Durchschlagfestigkeit	2000 V

Mechanische Daten

Lebensdauer	2,5 Mio. Zyklen
Auslenkwinkel	$< \pm 26^\circ$
Schutzart	IP65
Bestätigungskraft	5 N typisch *)
Kulissenform	Quadratisch *)
Mittelstellung Schleifer	$\pm 1,5^\circ$
Anschlagfestigkeit	100 N

Umweltbedingungen

Lagertemperatur	- 40°C ... + 85°C *)
Betriebstemperatur	- 25°C ... + 70°C *)
Klima Prüfklasse	25/085/56
Vibration	10 G
Schock	50 G

Material

Gehäuse	Aluminium
Lagerung	Vergoldet
Lötanschlüsse	Schrauben M3
Befestigung	

Spezifikationen können ohne Vorankündigung geändert werden

*) Weitere Werte auf Anfrage

Industrie Joystick Analog

1-, 2- und 3-achsrig

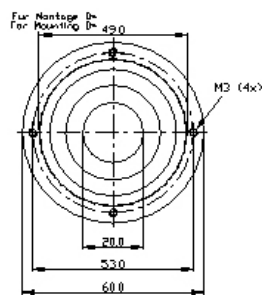
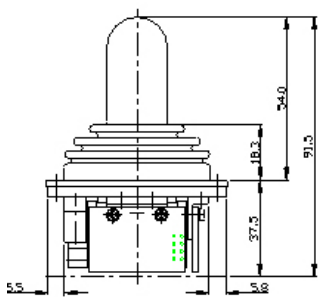
MJ-3K CP



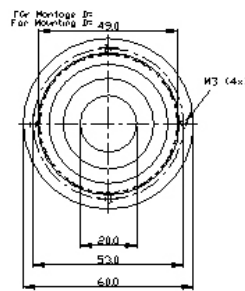
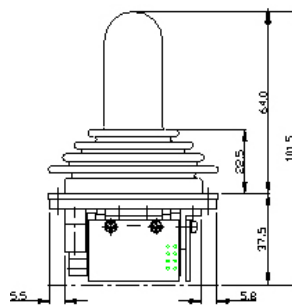
metallux.de

technology matters

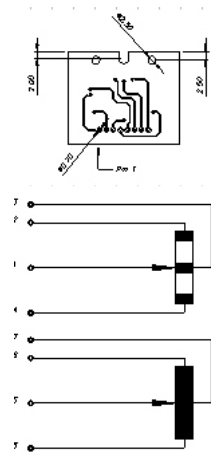
Masszeichnungen MJ-3K CP 54



MJ-3K CP 64



Anschlussbelegung



Optionen (kundenspezifisch)

- Andere Widerstandswerte
- Geänderte Griff-Form
- Kabel-/Steckeranschluss
- Montageplatte

Bestellbezeichnung

Typ	Grifflänge	Elek. Ausführung	Optionen
M J - 3 K C P	5 4	X	D S
Joystick MJ-3K CP	54 cm 64 cm	X - 2K5 / 1-0-1 Y - 2K5 / 1-0-1 Z - 2K5 / 1-0-1	Standard : DS - Totmann CG - Kreuzkulisie Kundenspezifisch : Reibbremse put'n stay Andere Widerstandswerte Redundante Ausführung Geänderte Griff-Form Kabel-/Steckeranschluss Montageplatte