

## Drucksensor auf Stahl mit integriertem Druckanschluss

### SPS 3003



#### Merkmale

- Dickfilm auf Edelstahl
- Druckanschluss integriert (ohne Schweißnaht)
- hoher Berstdruck
- Medienresistent

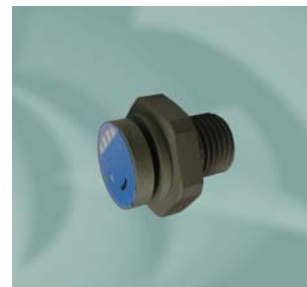
#### Anwendungen

- Bremssysteme
- Flurförderfahrzeuge
- Hydraulik
- Kältetechnik
- Drucktransmitter
- Druckschalter

Metallux AG  
Robert-Bosch-Str. 29  
D-71397 Leutenbach  
Tel: +49 (0) 7195/5980-0  
Fax: +49 (0) 7195/5980-300  
<http://www.metallux.de/>  
[info@metallux.de](mailto:info@metallux.de)

# Drucksensor auf Stahl mit integriertem Druckanschluss

SPS 3003



metallux.de

technology matters

## Allgemeine Angaben

Sensortyp	Monolith
Druckart	Relativdruck
Referenzbedingungen	Temperatur $T_{ref}$ 25°C
	Versorgungsspannung $U_{ref}$ 10 Vdc

## Elektrische Daten

Versorgungsspannung stabilisiert	$\leq 30$ Vdc
$I_{max}$	4 mA
Brückenwiderstand	$10 \pm 20$ % k $\Omega$
Isolationswiderstand	$> 100$ M $\Omega$

## Messbereiche

Druckbereich $p_{Nenn}$ [bar]	Überlastdruck $P_s$ (max. 1 min) [bar]	Berstdruck $p_B$ [bar]	Ausgangsspannungs- bereich [mV/V]	Zulässiger Unterdruck [bar]
0 ... 10	20	$\geq 50$	1,5 ... 3,5	
0 ... 25	50	$\geq 125$	1,5 ... 3,5	Vakuumfest
0 ... 40	80	$\geq 200$	1,5 ... 3,5	
0 ... 60	120	$\geq 300$	1,5 ... 3,5	
0 ... 100	200	$\geq 500$	1,5 ... 3,5	
0 ... 160	320	$\geq 650$	1,5 ... 3,5	
0 ... 250	500	$\geq 750$	1,5 ... 3,5	
0 ... 400	800	$\geq 1200$	1,5 ... 3,5	
0 ... 600	1200	$\geq 1800$	1,5 ... 3,5	
0 ... 1000	2000	$\geq 2500$	1,5 ... 3,5	

# Drucksensor auf Stahl mit integriertem Druckanschluss

SPS 3003



metallux.de

technology matters

## Ausgangskenngrößen

Ausgangsspannenbereich	1,5 ... 4,0 mV/V
Nullsignalbereich	- 0,5 ... 0 *) mV/V
Gesamtfehler	$\leq \pm 0,4$ % FS typ.
Summe aus Nichtlinearität, Hysterese, Nichtwiederholbarkeit **)	$\leq \pm 1,5$ % FS max.
Änderung des Nullsignal nach 1000h @ 125°C	$\leq \pm 0,4$ % FS
nach 2,5 Mio Druckzyklen 10 - 90 %	$\leq \pm 0,2$ % FS
Einfluss der Umgebungstemperatur auf das Nullsignal - TK-0 (0 ... 85°C)	$\leq \pm 0,03$ % FS/K
Einfluss der Umgebungstemperatur auf die Ausgangsspanne - TK-S (0 ... 85°C)	$\leq \pm 0,03$ % FS/°C typ. $\leq \pm 0,05$ % FS/°C max.

\*) andere Daten auf Anfrage, Mindestabnahme 150 Stück

\*\*\*) Grenzpunkteinstellung gem. DIN 16086:2006...01

## Umweltbedingungen

Nenntemperaturbereich	- 40 ... 125°C *)
Betriebstemperaturbereich	- 40 ... 150°C *)
Lagertemperaturbereich	- 40 ... 150°C *)
Werkstoffe der vom Medium berührten Teile	Edelstahl

\*) Drucksensor ohne Kabel

## Elektrische Anschlüsse

Löt pads verzinkt **)	Rastermass 2,54mm
-----------------------	-------------------

\*\*\*) andere Materialien und Längen auf Anfrage, Mindestabnahme 500 Stück

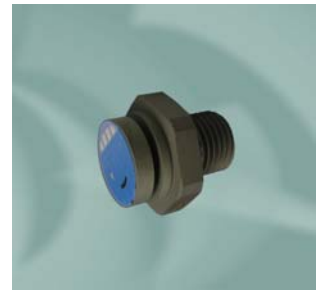
## Abmessungen

Durchmesser	Siehe Zeichnung
Höhe	24 ± 0,1 mm
Gewicht	35 g
Anschlussgewinde	G 1/4" ***)
Schlüsselfläche	HEX 22
weitere Masse	Siehe Zeichnung

\*\*\*) andere Gewinde auf Anfrage, Mindestabnahmemenge 150 Stück

# Drucksensor auf Stahl mit integriertem Druckanschluss

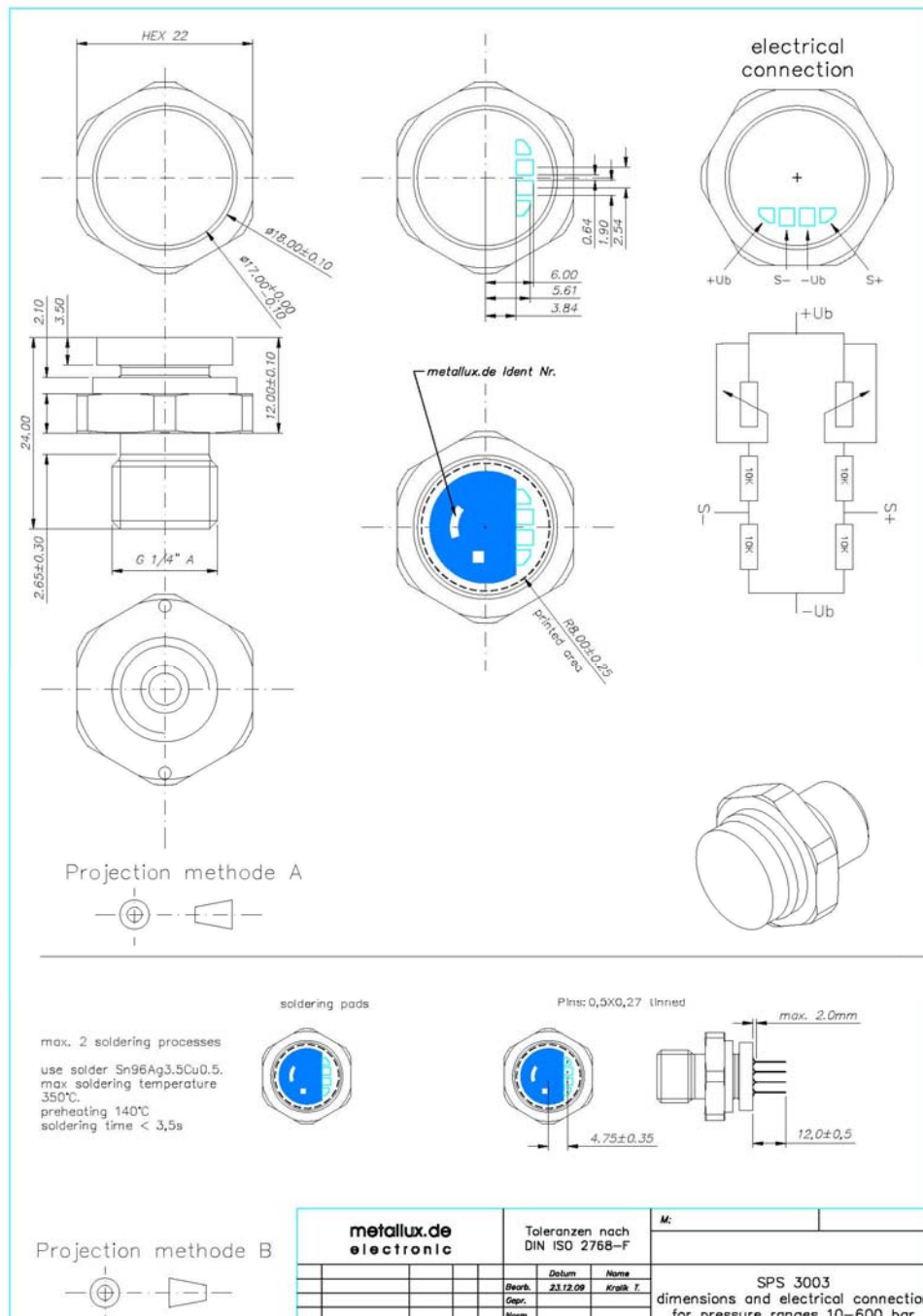
SPS 3003



metallux.de

technology matters

## Abmessungen



# Drucksensor auf Stahl mit integriertem Druckanschluss

SPS 3003



metallux.de

technology matters

## Bestellbezeichnung

Typ	Druckbereich	Elektr. Anschluss
SPS 3003	100 bar	Löt pads verzinkt